

**EN PAYS  
BASQUE**

Euskal Herrian

## **GÎTE MUNHOA - ANHAUX - PAYS BASQUE**

### GÎTE MUNHOA - ANHAUX

Location de vacances pour 6 personnes à Anhaux - Pays  
Basque

<https://gite-munhoa-anhaux.fr>

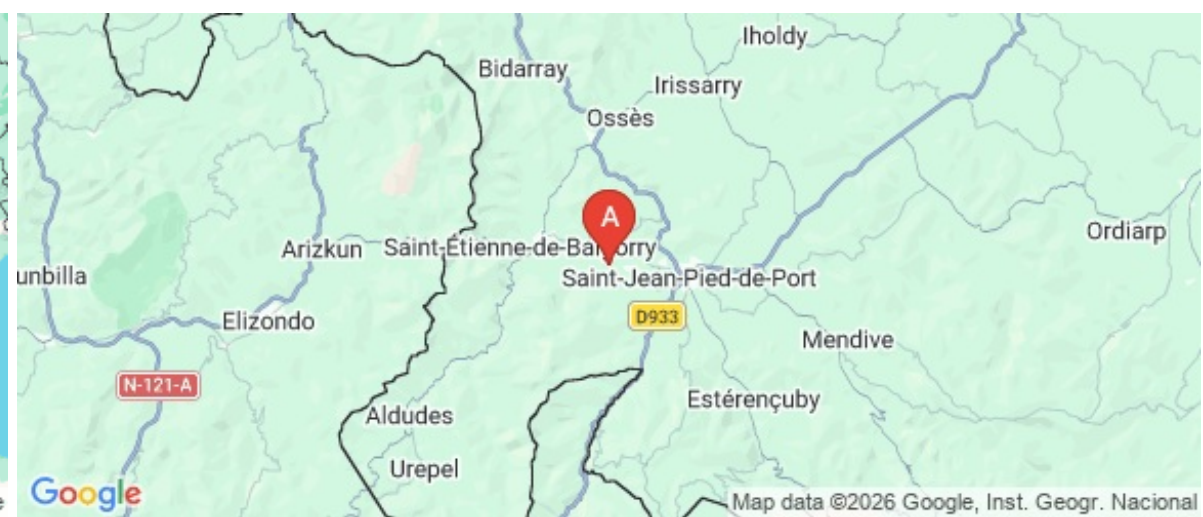
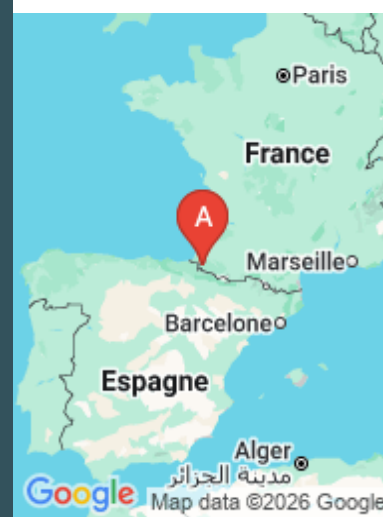




Arrayet Mirentxu

+33 6 46 27 09 12

**A** Gîte Munhoa - Anhaux - Pays Basque: 30  
Elizako Bidea 64220 ANHAUX





## Gîte Munhoa - Anhau - Pays Basque

☆☆☆



Maison



6  
personnes  
(Maxi: 6  
pers.)



3  
chambres



105  
m2





Bienvenue dans notre gîte, charmant et accueillant, situé au cœur du Pays Basque intérieur, à proximité de Saint-Jean-Pied-de-Port et de Saint-Étienne-de-Baïgorry.

Ce havre de paix est l'endroit idéal pour un séjour en famille ou entre amis, avec une capacité d'accueil de 6 personnes.

Entouré de paysages magnifiques, notre gîte vous offre une vue imprenable sur les montagnes verdoyantes, tout en étant à seulement 50 minutes des plages de la côte basque.

Vous pourrez ainsi profiter du meilleur des deux mondes : le calme et la nature de l'arrière-pays, tout en étant à un court trajet de l'animation et des activités proposées par l'océan Atlantique.

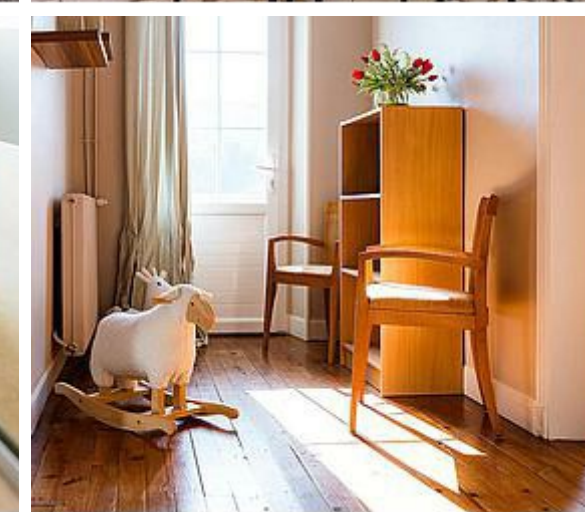
Le gîte est décoré dans un style chaleureux et authentique, alliant confort moderne et touches traditionnelles basques. Il dispose de trois chambres spacieuses, d'une cuisine entièrement équipée, d'un salon convivial pour se détendre, ainsi que d'une terrasse extérieure où vous pourrez savourer vos repas en plein air, bercés par le chant des oiseaux.

Que vous soyez passionné de randonnée, de VTT, de gastronomie ou que vous souhaitiez simplement vous reposer et vous ressourcer, notre gîte est le point de départ idéal pour explorer cette région riche en culture et en paysages exceptionnels.

Venez découvrir les villages pittoresques, les fermes traditionnelles et goûter aux spécialités locales telles que le fromage de brebis, le jambon de Bayonne ou encore le vin d'Irouléguy.

Offrez-vous un séjour inoubliable dans un cadre idyllique, où chaque moment passé ici devient une véritable expérience basque.

Nous serons ravis de vous accueillir et de vous faire découvrir tous les trésors de notre belle région.



## Pièces et équipements

<i>Chambres</i>	Chambre(s): 3 Lit(s): 3	dont lit(s) 1 pers.: 0 dont lit(s) 2 pers.: 3
<i>Salle de bains / Salle d'eau</i>	Salle de bains avec douche Salle(s) d'eau (avec douche): 1	Sèche cheveux
<i>WC</i>	WC: 1 WC indépendants	
<i>Cuisine</i>	Cuisine Congélateur Four à micro ondes Réfrigérateur	Plancha Four Lave vaisselle
<i>Autres pièces</i>	Balcon Séjour	Salon Terrasse
<i>Media</i>	Télévision	Wifi
<i>Autres équipements</i>	Lave linge privatif	
<i>Chauffage / AC</i>	Chauffage	Poêle à bois
<i>Exterieur</i>	Abri couvert Salon de jardin	Cour
<i>Divers</i>		

## Infos sur l'établissement



*Communs*

A proximité propriétaire



*Activités*



*Réseaux*

Accès Internet



*Stationnement*

Parking à proximité



*Services*

Location de draps et/ou de linge

Nettoyage / ménage



*Extérieurs*

Fronton /Pelote basque

Matériel de sport

## A savoir : conditions de la location

*Arrivée* à partir de 16h

*Départ* 10h

*Langue(s)  
parlée(s)*

*Annulation/  
Prépaiement/  
Dépot de  
garantie*

*Moyens de  
paiement* Chèques bancaires et postaux Chèques Vacances  
Virement bancaire

*Ménage*

*Draps et Linge  
de maison*

*Enfants et lits  
d'appoints* Lit bébé

*Animaux  
domestiques* Les animaux ne sont pas admis.

## Tarifs (au 06/04/26)

Gîte Munhoa - Anhaux - Pays Basque

Options en supplément : ménage 60€, draps 10€/lit, linge de toilette 6€/personne

Tarifs en €:	Tarif 1 nuit en semaine (L, M, M, J, D)	Tarif 1 nuit en weekend (V ou S)	Tarif 2 nuits weekend (V+S)	Tarif 7 nuits semaine
du 28/02/2026 au 03/04/2026			260€	490€
du 04/04/2026 au 26/06/2026			260€	550€
du 27/06/2026 au 25/09/2026			260€	800€
du 26/09/2026 au 30/10/2026			260€	550€
du 31/10/2026 au 18/12/2026			260€	490€
du 19/12/2026 au 01/01/2027			260€	550€



### Restaurant Auberge Etchoinia

+33 5 59 37 01 57

Place du Fronton, Bourg

<https://www.aubergeetchoinia.com/fr>

2.9 km  
LASSE



Au cœur du Pays Basque, à 5 min de Saint-Jean-Pied-de-Port, venez découvrir une auberge traditionnelle. Sur la terrasse ombragée l'été ou dans la salle au coin de la cheminée en hiver, le restaurant permet de goûter aux plaisirs de la bonne cuisine familiale. Ils préparent des menus à partir des spécialités du Pays Basque. La plupart des ingrédients utilisés sont des produits locaux, ce qui assure la fraîcheur et la qualité des mets proposés. Ainsi, l'agneau a été élevé dans la ferme familiale, les truitelles proviennent du village d'Ahaxe et le fromage de brebis est affiné par des producteurs locaux. L'auberge vous confectionnera une assiette de pays qui vous permettra d'apprécier les richesses gustatives du terroir. Vous pourrez louer la salle de restaurant pour des banquets. Notre restaurant est labellisé Tourisme et Handicap.



### Restaurant le Kortxo

+33 5 47 71 20 27

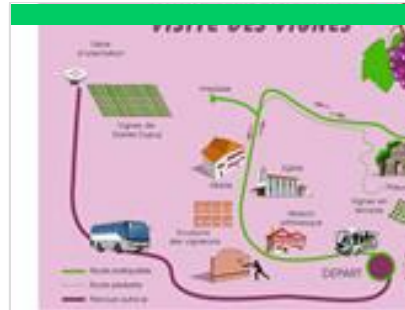
Place de la Mairie

<https://kortxo.fr>

4.1 km  
SAINT-ETIENNE-DE-BAIGORRY



Au cœur d'un village au pied des crêtes d'Iparla, le restaurant le Kortxo est en plein centre de Saint-Etienne-de-Baïgorry, derrière le fronton. Il vous propose une cuisine bistro : les entrées et les desserts sont déclinés en trois portions identiques de manière à faciliter le partage des mets. La terrasse extérieure vous offre une belle vue sur la montagne basque et sur le parc enfant. Un parking est à proximité.



### Visite du vignoble d'Irouléguay en navette électrique

+33 5 59 37 41 06 / +33 6 07 37 44 32

Domaine Agerria Hiribehere

<http://www.visite-irouleguy.com>

1.1 km  
IROULEGUY



Laissez-vous transporter en véhicule électrique pour une balade commentée de plus d'une heure au cœur village d'Irouléguay et de ses vignes. Partez à la découverte du village, son histoire, ses coutumes, jusqu'au prieuré d'où vous pourrez admirer les vignes plantées en terrasse qui rendent le lieu magique et exceptionnel. En famille, en groupe ou en voyage organisé, venez partager des moments inoubliables dans le vignoble et le village d'Irouléguay. Embarquement immédiat depuis le magasin Agerria. La visite est suivie d'une dégustation : vins d'Irouléguay, foie gras, spécialités basques. Capacité 7 personnes.



### Terra Aventura - Irouléguay : petit mais costaud !

+33 5 59 37 17 96 / +33 5 59 37 47 28

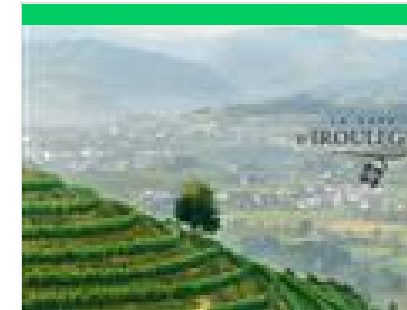
Mairie

<https://www.terra-aventura.fr/>

1.3 km  
IROULEGUY



Au cœur du Pays Basque, autour de Saint-Etienne-de-Baïgorry et Saint-Jean-Pied-de-Port, le vignoble d'Irouléguay est implanté sur les pentes des Pyrénées occidentales et fait partie des plus petits vignobles de montagne de France. Venez à la découverte du parcours « Irouléguay : petit mais costaud ! » pour en savoir plus sur cet AOP tout en admirant l'architecture de ce joli village. Ce sont 3 kilomètres de parcours entre chemins et petites routes. Pour jouer, il suffit de télécharger l'application 100 % , sur un smartphone via Google Play ou App Store ou de se munir d'un GPS et d'une feuille de route. Durée : 1h30 Distance : 3km



### La Cave d'Irouléguay

+33 5 59 37 41 33

Route de Saint-Jean-Pied-De-Port

<https://www.cave-irouleguy.com>

3.6 km  
SAINT-ETIENNE-DE-BAIGORRY



# Mes recommandations (suite)

Toutes les activités en Basse Navarre

Découvrir

EN PAYS  
BASQUE

OFFICE DE TOURISME PAYS BASQUE

WWW.EN-PAYS-BASQUE.FR

Euskal Herrian



## Petit Train Touristique de Saint-Jean-Pied-de-Port

+33 5 59 37 00 92

Place du Trinquet

<http://www.st-jean-pied-de-port.fr>

4.5 km

SAINT-JEAN-PIED-DE-PORT



Au cœur du Pays basque, à Saint-Jean-Pied-de-Port, village classé parmi les plus Beaux Villages de France, l'excursion en train sur pneus permet de découvrir, la maison dite « Mansart », la Nive, les murailles, le pont dit « romain », les rues du centre ancien et les habitations navarraises. Vous découvrez un magnifique point de vue de la Citadelle, un panorama sur Saint-Jean-Pied-de-Port, les vignes d'Irouléguy, les villages alentours et les Pyrénées. Visite commentée: commentaire enregistré sur CD par site. Les commentaires sont en français et le point de départ est devant le restaurant Ziripot. Réservations pour les groupes auprès de la mairie de Saint-Jean-Pied-de-Port.



## Peñas d'Itsusi

+33 5 59 93 95 02

15.8 km

ITXASSOU



Du parking, on empruntera le GR10 vers le col de Méhatché. Bruants, tariers, pipits, et rapaces en migration sont à rechercher selon la saison. Au col, on quittera le GR10 pour descendre vers le sud. On arrive ainsi sur des bords de falaise ne passant pas 1000m d'altitude mais n'étant pas moins impressionnantes, ouvrant le regard sur la vallée de la Regata de Arizacun. C'est sur ces éperons rocheux qu'est installée l'une des plus vieilles colonies de vautours fauves des Pyrénées. Si le percnoptère n'y niche pas, il y est néanmoins observé de temps en temps. Les milans royaux leur disputent souvent quelques thermiques, où les saisons de migration voient aussi passer d'autres rapaces. On pourra monter sur Artzamendi pour profiter de la vue et des passereaux affectionnant les pentes rases : crave, chocard. Les deux monticoles sont à rechercher ici !



## Forêt d'Iraty : panoramas époustouflants

+33 5 59 28 51 29

<http://www.chalets-iraty.com>

26.0 km

LARRAU



La forêt d'Iraty, un trésor naturel caché au cœur du Pays basque et de la Navarre, est la plus grande hêtraie d'Europe, s'étendant sur environ 17 000 hectares. Les montagnes environnantes offrent un panorama à couper le souffle. Les bergers, avec leurs troupeaux de brebis, sont les gardiens de la montagne, contribuant non seulement à l'entretien des pâturages, mais aussi à la préservation de l'écosystème en maintenant un équilibre délicat entre l'homme et la nature. Pour les amateurs d'activités en plein air, Iraty offre un terrain de jeu exceptionnel. Que vous soyez passionné de randonnée, à la recherche de sentiers à conquérir en VTT ou désireux d'explorer les chemins en trottinette, vous trouverez votre bonheur. C'est également un lieu privilégié pour l'observation des oiseaux, invitant à faire une pause dans le rythme effréné de la vie quotidienne pour savourer l'instant présent.

